

# OPAL-ESSENCE

BY ILLUMINA COLOR

NEUE FARBFAMILIE VON ILLUMINA COLOR

## OPAL-ESSENCE IST ...

- ein zarter metallischer Glanz mit warmen und kühlen Lichtreflexen.
- eine permanente Haarfarbe, die natürliches Haar sanft aufhellt.
- ein reiner Farbton, ohne Tontiefe.
- sehr gut mischbar mit ILLUMINA COLOR, Tontiefe 6 und höher.
- ideal für unbehandeltes Haar oder gleichmäßige Haaroberflächen.
- am intensivsten mit Welloxon Perfect in niedriger Konzentration, d.h. 1,9 % oder 4 %.

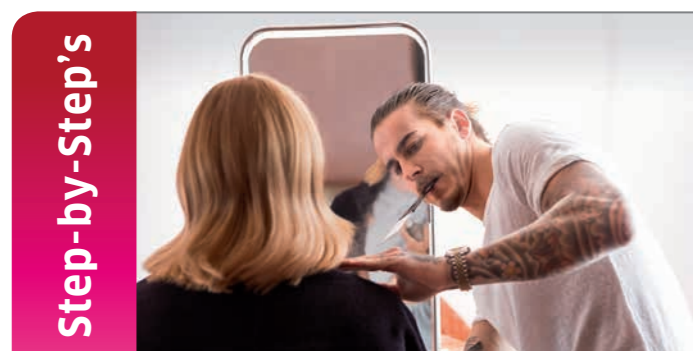
## OPAL-ESSENCE IST NICHT ...

- geeignet für Weißabdeckung - verwenden Sie ILLUMINA COLOR wie gewohnt.
- dazu geeignet, ungleichmäßige Haarfarben auszugleichen. Für gleichmäßige Ergebnisse behandeln Sie die unterschiedlichen Bereiche entsprechend und/oder kombinieren Sie Opal-Essence mit ILLUMINA COLOR.
- für die Verwendung als klassische ILLUMINA COLOR Nuance gedacht, da Opal-Essence keine Tontiefe hat.
- als klassischer Mixton gedacht (wie KOLESTON PERFECT Special Mix). Die Ergebnisse sind dezenter und weniger intensiv.



LADE JETZT DEINE BILDER  
BEI INSTAGRAM HOCH UNTER  
#WELLABEWEGT

STEP-BY-STEP'S UNTER: [WELLA.DE/EDUCATION](https://www.wella.de/education)

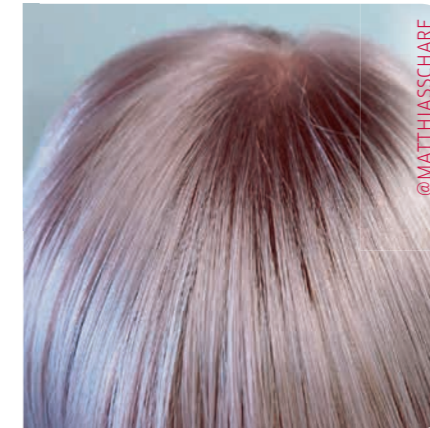
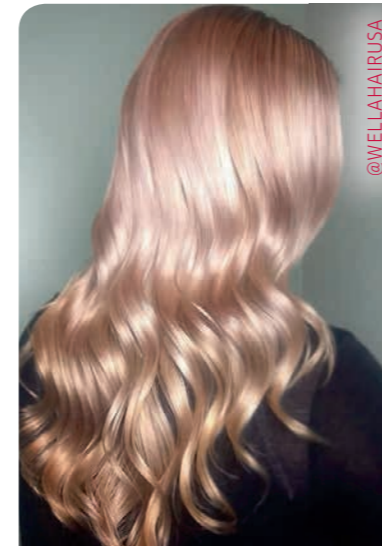


E-EDUCATION UNTER: [WELLA.DE/EDUCATION](https://www.wella.de/education)

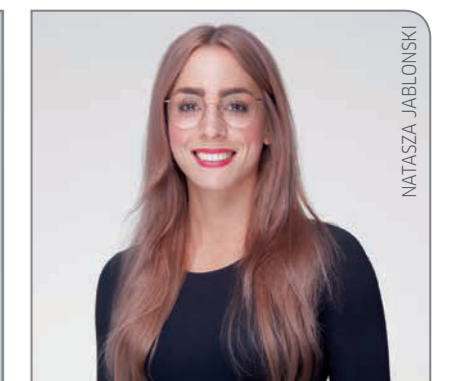
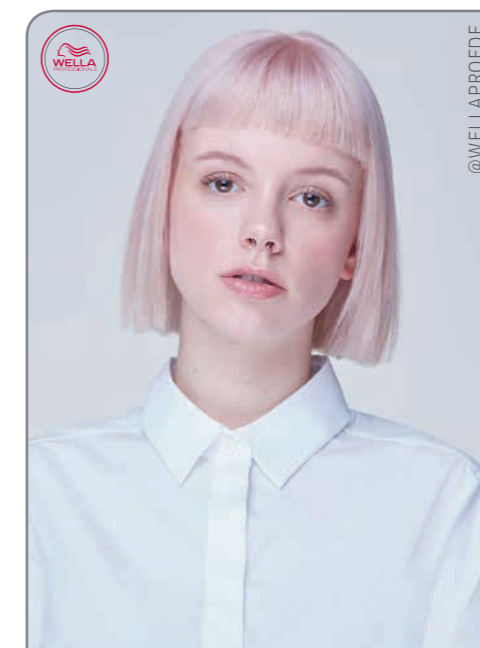
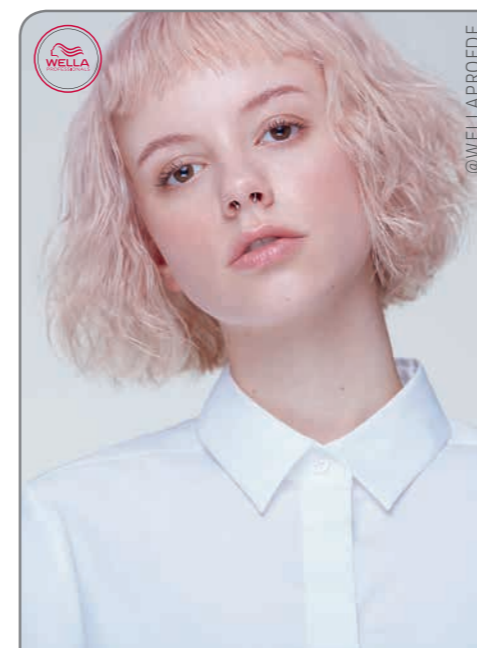
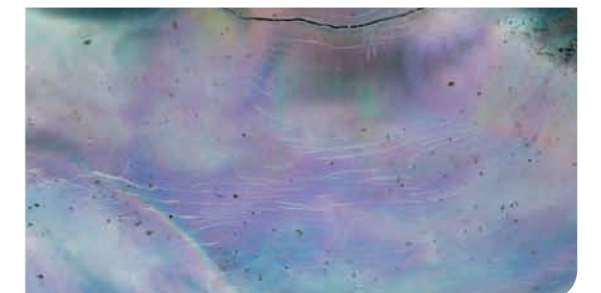


#WELLABEWEGT - INSPIRATIONEN FÜR IHREN SALON

# #OPALHAIR



Der #OPALHAIR-Beauty-Trend passt perfekt zur eisigen Jahreszeit. Es wird ein softes Peach verwendet, das mit silberfarbigem Pink verfeinert wird. Ein Farbmuster, welches auch Unicorn-Fans gefallen wird. Besonders gut geeignet ist #OPAL-HAIR für Blondinen, am besten kommen die pastelligen Farben auf blondiertem Haar zur Geltung.



**Natasza Jablonski**  
Wella Professionals Creative Team  
„Opal-Essence bietet mir als Friseur unwahrscheinlich viele Möglichkeiten. Vom „Strähnen-Blender“ über eine „Filteroptik“ oder Pastellfarben. Für mich sind es absolute Allrounder.“

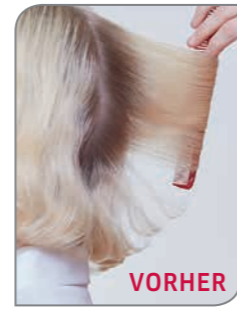
# STEP BY STEP ZUM #OPALHAIR



VORHER

## AUSGANGSBASIS VON ANNA:

Naturansatz 7/0 blondierte  
Längen und Spitzen 10/03



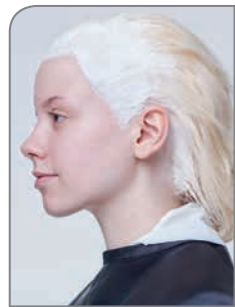
VORHER



NACHHER

## FARBE

### SCHRITT 1 – BLONDIEREN



Rezeptur A auf die Ansätze auftragen. Nach Erreichen der gewünschten Helligkeit ausspülen, Wellaplex N°2 auftragen, shampooen und neutralisieren.

#### TIPPS:

Damit die Nuancierung von Opal-Essence die gewünschte Intensität erhält, empfehlen wir die Aufhellung bis zu einem hellgelben Unterton.

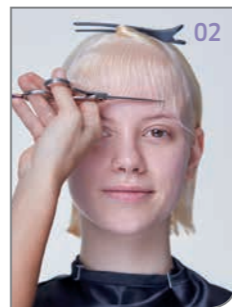
Um die Blondierung während der Einwirkzeit feucht zu halten, empfehlen wir den Wella Professionals HAIRSPA.

### SCHRITT 2 – SCHNITT



01

**01** Leicht diagonale Passées im Nacken abteilen. Führungslinie bestimmen und alle darauffolgenden Passées darauf angleichen.

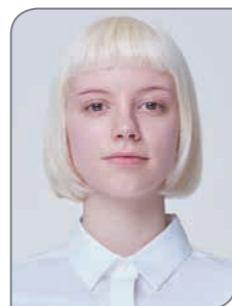


02

**02** Das Stirnmotiv stumpf auf der Haut auf die gewünschte Länge schneiden.

03

Im Trockenen personalisieren, da Anna Naturwellen hat.



NACH SCHNITT UND  
BLONDIERUNG



#### PFLEGEEMPFEHLUNG FÜR ZU HAUSE:

- > FUSION INTENSE REPAIR SHAMPOO
- > INVIGO COLOR RECHARGE WARM RED CONDITIONER

## #OPALHAIR FÄRZEN:

**SCHWIERIGKEITSGRAD:** hoch

**COLORATIONSTECHNIK:** Blondierung + Opal-Essence Pastel

#### REZEPTUREN:

**A** BLONDOR MULTI BLONDE GRANULES + WELLOXON PERFECT PASTEL 1,9% + WELLA PLEX N°1 BOND MAKER

**B** ILLUMINA COLOR OPAL-ESSENCE PASTEL  
5g COPPER PEACH + 15g PLATINUM LILY + 40g WELLOXON PERFECT PASTEL 1,9%



### SCHRITT 3 – OPAL-ESSENCE PASTEL



@WELLAPROFDE



@WELLAPROFDE

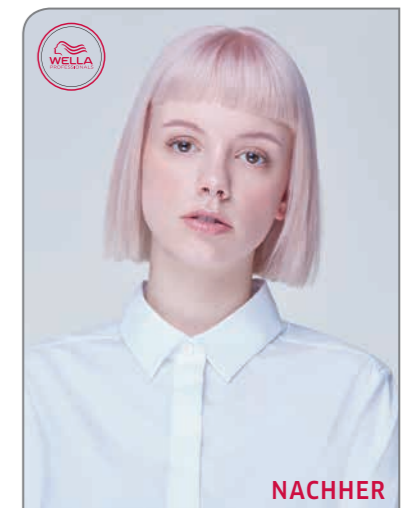
Rezeptur B vom Ansatz bis in die Spitzen auf das handtuchtrockene Haar auftragen.

#### WICHTIG:

Opal-Essence entwickelt sich in der Farbmasse recht schnell. Um die Nuancierung haltbar zu machen, sollte diese nicht zu schnell abgespült werden. Bei Anna hat die Einwirkzeit 15 Minuten ohne Wärme betragen.

## STYLING

- 1. EIMI Thermal Image** vor dem Föhnen auf das Haar geben. An den Ansatz mit dem Kamm **EIMI Pearl Styler** auftragen. **EIMI Cocktail Me** mit **EIMI Pearl Styler** in den Händen mischen und auf die Längen und Spitzen geben, um dem Haar leichten Halt zu geben. Anschließend auf Glanz glatt föhnen und die Haarstruktur zusätzlich mit dem **Wella Professionals Glätteisen** beruhigen.
- Mit **EIMI Glam Mist** dem Haar abschließend maximalen Glanz verleihen.



NACHHER



#### STYLINGEMPFEHLUNG FÜR ZU HAUSE:

- > EIMI COCKTAIL ME NEU AB MÄRZ 2019
- > EIMI SHAPE ME